

ŁÓDZKIE
CENTRUM
DOSKONALENIA
NAUCZYCIELI
I KSZTAŁCENIA
PRAKTYCZNEGO



WOJEWÓDZKI KONKURS PRZEDMIOTOWY Z PLASTYKI

dla uczniów dotychczasowych gimnazjów oraz klas
dotychczasowych gimnazjów w roku szkolnym 2017/2018

ELIMINACJE SZKOLNE TEST

Numer identyfikacyjny

Wypełnia Komisja

Imię i nazwisko ucznia:

Liczba punktów	Numer zadania											Razem	
	1	2	3	4	5	6	7	8	9	10	11		
Możliwych do uzyskania	3	6	3	2	1	1	5	4	1	1	1		
Uzyskanych													
	Numer zadania											Punktów	%
	12	13	14	15	16	17	18	19	20	21	22		
Możliwych do uzyskania	8	6	3	4	9	5	6	4	4	1	2	80	100
Uzyskanych													

Czas trwania testu: **90 minut**

Podczas eliminacji nie dopuszcza się przerw.

Komisja Konkursowa powołana przez dyrektora szkoły:

Przewodniczący

Imię i nazwisko

.....

Członkowie Komisji
sprawdzający testy eliminacji
szkolnych

Imiona i nazwiska

1.

2.

3.

Instrukcja dla ucznia

Twoim zadaniem jest rozwiązanie testu.

Przeczytaj uważnie wszystkie polecenia do zadań.

Używaj długopisu jedynie z czarnym lub niebieskim wkładem.

Nie korzystaj z korektora, a błędy wyraźnie przekreśl.

Za rozwiązanie testu możesz uzyskać maksymalnie 80 punktów.

Życzymy powodzenia!

Zadanie 1

Przypomnij sobie koło barw. Napisz obok w pustych miejscach nazwy barw dopełniających do podanych.

CZERWONA -

..... - NIEBIESKA

ŻÓŁTA -

Punktacja: *Za każde prawidłowe dopełnienie 1 punkt.*

Razem 3 punkty.

Zadanie 2

Uzupełnij tabelę, wpisując w pierwszej kolumnie sześć barw czystych. Następnie w odpowiedniej kolumnie postaw krzyżyk jeżeli barwa czysta jest podstawową lub pochodną.

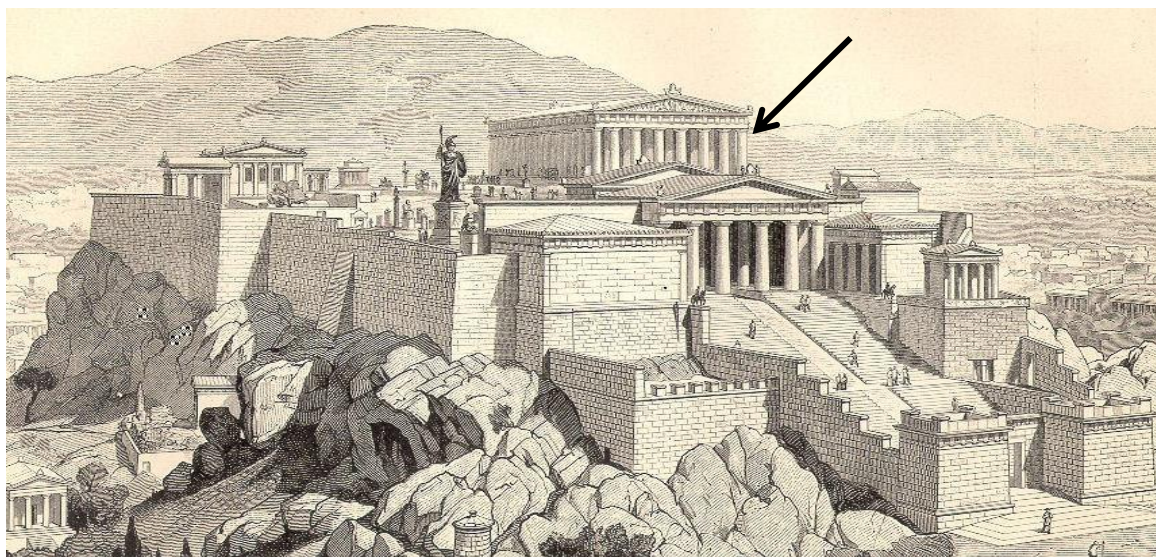
Barwy czyste	Barwy podstawowe	Barwy pochodne

Punktacja: *Za każde prawidłowe uzupełnienie w poziomie 1 punkt.*

Razem 6 punktów.

Zadanie 3

Przyjrzyj się rysunkowi i odpowiedz na pytania.



A. Jak nazywa się miejsce przedstawione na rysunku?

.....
B. W jakim mieście się znajduje?

.....
C. Napisz nazwę wskazanej strzałką świątyni wybudowanej w tym miejscu.

Punktacja: *Za każdą prawidłową odpowiedź 1 punkt.*
Razem 3 punkty.

Zadanie 4

W jakich miastach został zbudowany Panteon? Podkreśl tylko dwie właściwe odpowiedzi.

• RZYM • ATENY • PARYŻ • BERLIN • MADRYT •

Punktacja: *Za każde prawidłowe podkreślenie 1 punkt.*
Razem 2 punkty.

Zadanie 5

Jak nazywamy ustawienie postaci w taki sposób, że cały ciężar jej ciała opiera się na jednej nodze, podczas gdy druga jest odciążona i lekko opiera się na ziemi?
Podkreśl właściwą odpowiedź spośród wymienionych:

KONTRAPOST • APOSTROF • KONTRAPUNKT

Punktacja: *Za prawidłową odpowiedź 1 punkt.*
Razem 1 punkt.

Zadanie 6

W jakiej starożytnej budowli w Rzymie, pośrodku kopuły jest otwór o średnicy 9 m, będący jedynym źródłem światła?

.....

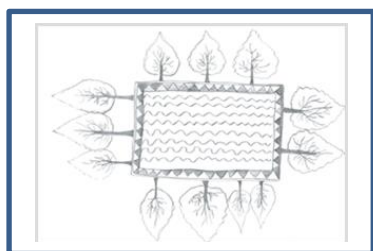
Punktacja: *Za prawidłową odpowiedź 1 punkt.*
Razem 1 punkt.

Zadanie 7

Przy każdym rysunku perspektywy, napisz jej nazwę (wybierz spośród podanych).
Linearna, kulisowa, topograficzna, pasowa, powietrzna.



.....



.....



.....



.....



.....

Punktacja: *Za każde prawidłowe dopasowanie 1 punkt.*
Razem 5 punktów.

Zadanie 8

Napisz odpowiedzi.

A. W jakim stylu zbudowana jest kolegiata w Tumie pod Łęczycą?

.....

B. Kto jest autorem największego polskiego ołtarza w Europie z późnego gotyku?

.....

C. W jakim mieście znajduje się Pieta watykańska?

.....

D. Czy obraz *Ostatnia wieczerza* znajdującego się w Kościele Santa Maria delle Grazie?

.....

Punktacja: Za każdą prawidłową odpowiedź 1 punkt.

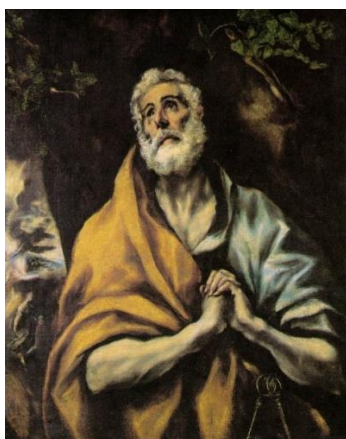
Razem 4 punkty.

Zadanie 9

Przyjrzyj się zamieszczonym reprodukcjom obrazów i napisz nazwisko ich autora.



A



B



C

.....

Punktacja: Za prawidłową odpowiedź 1 punkt.

Razem 1 punkt.

Zadanie 10

Jaka kompozycja oparta jest na liniach skośnych, sprawia wrażenie chwilowości sytuacji?
Wybierz i podkreśl odpowiednie określenie.

STATYCZNA • DYNAMICZNA

Punktacja: Za prawidłową odpowiedź 1 punkt.

Razem 1 punkt.

Zadanie 11

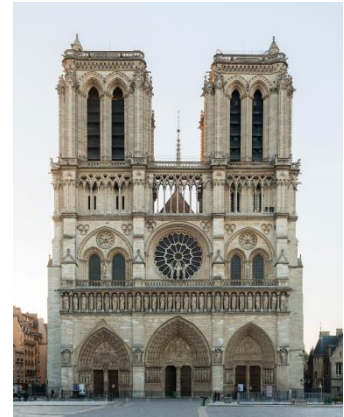
Przyjrzyj się zdjęciom i napisz z którego miasta one pochodzą?



A



B



C

Punktacja: *Za prawidłową odpowiedź 1 punkt.*

Razem 1 punkt.

Zadanie 12

Napisz literę **K** (klasycyzm) lub **R** (romantyzm) obok podanych stwierdzeń.

Idealizm przeważa nad realizmem	
Inspiracja średniowieczem	
Dominacja statyki i równowagi	
Dzieła dynamiczne, ekspresyjne pod względem koloru i formy, a także nastrojowości i fantazji	
Kompozycja centralna	
Inspiracja sztuką antyczną	
Kontynuacja tradycji baroku	
Zainteresowanie przyrodą, folklorem, okultyzmem, Dalekim Wschodem	

Punktacja: *Za prawidłową literkę 1 punkt.*

Razem 8 punktów.

Zadanie 13

Przy nazwisku każdego artysty napisz tytuł jego dzieła- wybierz tytuł spośród podanych.

El Greco

Diego Velazquez

Giovanni Lorenzo Bernini

Michał Anioł Buonarroti

Jacques- Louis David

Rembrandt van Rijn

• *Gdy rozum śpi budzą się upiory* • *Dawid* • *Dziewczyna czytająca list* •
Bitwa pod San Romano • *Wymarsz strzelców* • *Dawid* • *Śmierć Marata* • *Masakra na Chios*
• *Wniebowzięcie św. Ignacego* • *Ekstaza św. Franciszka* • *Madonna z długą szyją* •
Święty Mateusz i anioł • *Merkury* • *Panny dworskie* •

Punktacja: Za prawidłowy tytuł 1 punkt.
Razem 6 punktów.

Zadanie 14

Spośród wymienionych pojęć podkreśl tylko trzy nazwy technik malarskich.

ENKAUSTYKA • CHRYZELEFANTYNA • AKWAFORTA • FRESK • ASAMBLAŻ
• MONOTYPIA • WITRAŻ

Punktacja: Za podkreślenie prawidłowej techniki 1 punkt.
Razem 3 punkty.

Zadanie 15

W miejsca wpisz właściwe wyrazy. *Renesans, rokoko, klasycyzm, barok, romantyzm, manieryzm, akademizm, realizm, impresjonizm.*

Niezwykłe a nawet sztuczne pozy postaci. Ostre i wyraziste kontrasty światłocieniowe i kolorystyczne. Celowa komplikacja kompozycji

Obrazy jasne, świetliste, barwy czyste. Kompozycja otwarta. Uchwycenie i oddanie nastroju pory dnia, pogody. Malowano w plenerze

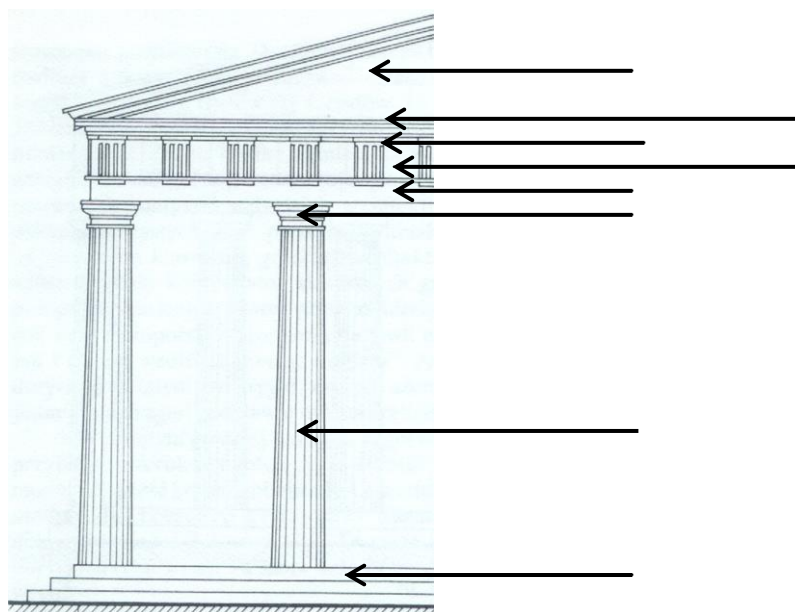
Nawiązanie do zasad sztuki antycznej. Naśladowanie dzieł uznanych za doskonałe. Dbalność o poprawność formy. Tematyka historyczna, mitologiczna i religijna.....

Styl ten przejawiał się we wszystkich dziedzinach twórczości plastycznej. Cechą dzieł była lekkość, wdzięk, elegancja. Tematyka to zazwyczaj zabawy w pałacach lub w parkach, kolorystyka jasna, pastelowa.

Punktacja: *Za każde prawidłowe wypełnienie 1 punkt.
Razem 4 punkty.*

Zadanie 16

Napisz nazwy elementów architektonicznych wskazanych na rysunku:
metopa, stylobat, gzyms, trzon, architrav, kapitel, tryglif, tympanon.



Podaj nazwę porządku greckiego przedstawionego na rysunku:

Punktacja: *Za każde prawidłowe przyporządkowanie 1 punkt. Za podanie nazwy porządku greckiego 1 punkt. Razem 9 punktów.*

Zadanie 17

Przyporządkuj postaciom z mitologii antycznej charakterystyczne dla nich atrybuty. Wybierz z podanych: *puszka, sowa, skóra lwa, skrzydła u nóg, byk.*

- A. Atena
- B. Europa
- C. Herkules
- D. Hermes
- E. Pandora

Punktacja: *Za każde prawidłowe przyporządkowanie 1 punkt.
Razem 5 punktów.*

Zadanie 18

Podkreśl jedną kreską cechy sztuki klasycystycznej, a dwoma sztuki romantycznej:

dynamika • symetria • kompozycja statyczna • kierunki diagonalne

• harmonia • niepokój •

Punktacja: Za każde prawidłowe podkreślenie 1 punkt.

Razem 6 punktów.

Zadanie 19

Z jakiej epoki pochodzą przedstawione poniżej stroje? Odpowiedzi, wybierz z podanych i napisz pod rysunkami

Średniowiecze, renesans, barok, starożytna Grecja, XIX wiek.

A



B



C



D



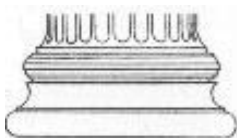
Punktacja: Za każde prawidłowe przyporządkowanie 1 punkt.

Razem 4 punkty.

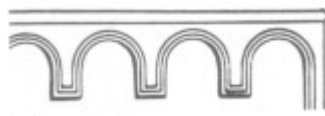
Zadanie 20

Spośród podanych nazw detali architektonicznych wybierz cztery właściwe i wpisz je pod odpowiednim rysunkami: *blanki, pinakiel, kapitel, baza, maswerk, fryz arkadowy.*

A



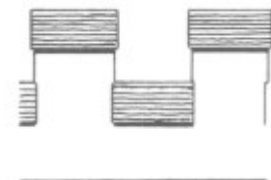
B



C



D



Punktacja: Za każde prawidłowe przyporządkowanie 1 punkt.

Razem 4 punkty.

Zadanie 21

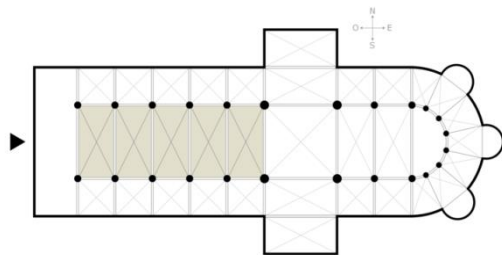
Podkreśl właściwą nazwę najstarszej techniki fotograficznej.

PROTOTYP • ARCHETYP • DAGEROTYP • FONOTYP

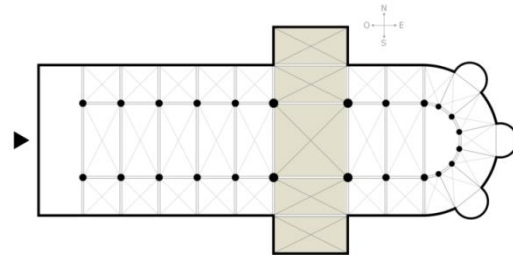
Punktacja: Za *prawidłowe podkreślenie 1 punkt.*
Razem 1 punkt.

Zadanie 22

Podaj nazwy zaznaczonych na rysunkach części kościoła chrześcijańskiego:



a)



b)

.....
Punktacja: Za *prawidłową odpowiedź 1 punkt.*
Razem 2 punkty.

KONIEC

Za rozwiązanie możesz otrzymać **80 punktów = 100%**
Do udziału w stopniu rejonowym kwalifikuje **64 punkty = 80%**.