

ŁÓDZKIE
CENTRUM
DOSKONALENIA
NAUCZYCIELI
I KSZTAŁCENIA
PRAKTYCZNEGO



--	--	--	--	--

KOD UCZNIĄ

WOJEWÓDZKI KONKURS PRZEDMIOTOWY
z GEOGRAFII
DLA UCZNIÓW GIMNAZJÓW
2016/2017
ELIMINACJE WOJEWÓDZKIE

Wypełnia Wojewódzka Komisja Konkursowa

Liczba uzyskanych punktów	
% uzyskanych punktów	

Podpisy członków WKK

.....
.....

Podpis przewodniczącego WKK

.....

Drogi Gimnazjalisto!

Przeczytaj uważnie zamieszczoną poniżej instrukcję.

1. Test zawiera **35 zadań** geograficznych różnego typu. Za poprawne rozwiązanie wszystkich zadań możesz uzyskać **60 punktów**. Jeżeli zdobędziesz co najmniej **54 punkty (90%)**, zostaniesz laureatem konkursu.
2. Zadania rozwiązuj zgodnie z poleceniami.
3. Pisz czytelnie. Używaj długopisu z **czarnym lub niebieskim wkładem**. Pamiętaj, że prace pisane ołówkiem nie będą sprawdzane przez komisję.
4. **Nie używaj korektora**, a błędne zapisy wyraźnie przekreśl lub obwiedź kółkiem i zaznacz inną odpowiedź.
5. Podczas rozwiązywania zadań konkursowych **możesz korzystać z linijki, lupy i kalkulatora prostego**.
6. Na rozwiązanie wszystkich zadań masz **90 minut**.
7. Pracuj samodzielnie korzystając z własnej wiedzy i umiejętności!

Życzymy powodzenia!

Zadania 1 – 5 wykonaj w oparciu o mapę Tatry Zachodnie – Dolina Kościeliska (Załącznik 1).

Zadanie 1 (2 p.)

Grupa turystów rozpoczęła wycieczkę u wylotu Doliny Kościeliskiej w Kirach (pole A4). Część osób postanowiło dotrzeć zielonym szlakiem turystycznym do schroniska PTTK na Hali Ornak (pole D3), a część wybrało szczyt Ciemniak (pole D6), do którego prowadzi czerwony szlak turystyczny z Doliny Miętusiej. Oblicz rzeczywistą długość, którą obie grupy przebyły wspólnie.

Odp.

Zadanie 2 (1 p.)

Turyści idący do schroniska na Hali Ornak postanowili zwiedzić Jaskinię Mroźną. Oblicz, różnicę wysokości względnej, którą musieli pokonać idąc szlakiem czarnym od Wywierzyska Lodowe Źródło do Jaskini Mroźnej północnej (pole B4).

Odp.

Zadanie 3 (1 p.)

Podkreśl poprawną wartość azymutu ze schroniska na Hali Ornak (pole D3) na szczyt Ciemniak (pole D6).

- a. 87° b. 265° c. 160° d. 310°

Zadanie 4 (2 p.)

Postaw znak + przy szlaku, którego dotyczy opis.

Opis	Szlak do schroniska na Hali Ornak	Szlak na Ciemniak
Szlak prowadził głównie przez tereny leśne.		
Podczas wędrówki turyści pokonali większe różnice wysokości względnych.		
Turyści podczas wędrówki mogą poznać roślinność typową dla piętra regla dolnego i górnego, piętra kosodrzewiny oraz hal.		

Zadanie 5 (2 p.)

Dolina Kościeliska jest drugim co do liczebności odwiedzin (na podstawie liczby sprzedanych biletów do TPN) miejscem w Tatrzańskim Parku Narodowym. Zapisz dwa walory przyrodnicze i dwa elementy infrastruktury turystycznej, które decydują o atrakcyjności Doliny Kościelskiej.

Walory przyrodnicze

1.

2.

Elementy infrastruktury turystycznej

1.

2.

Zadanie 6 (2 p.)

Zapisz nazw krainy geograficznej, na obszarze której występują wymienione obiekty geograficzne.

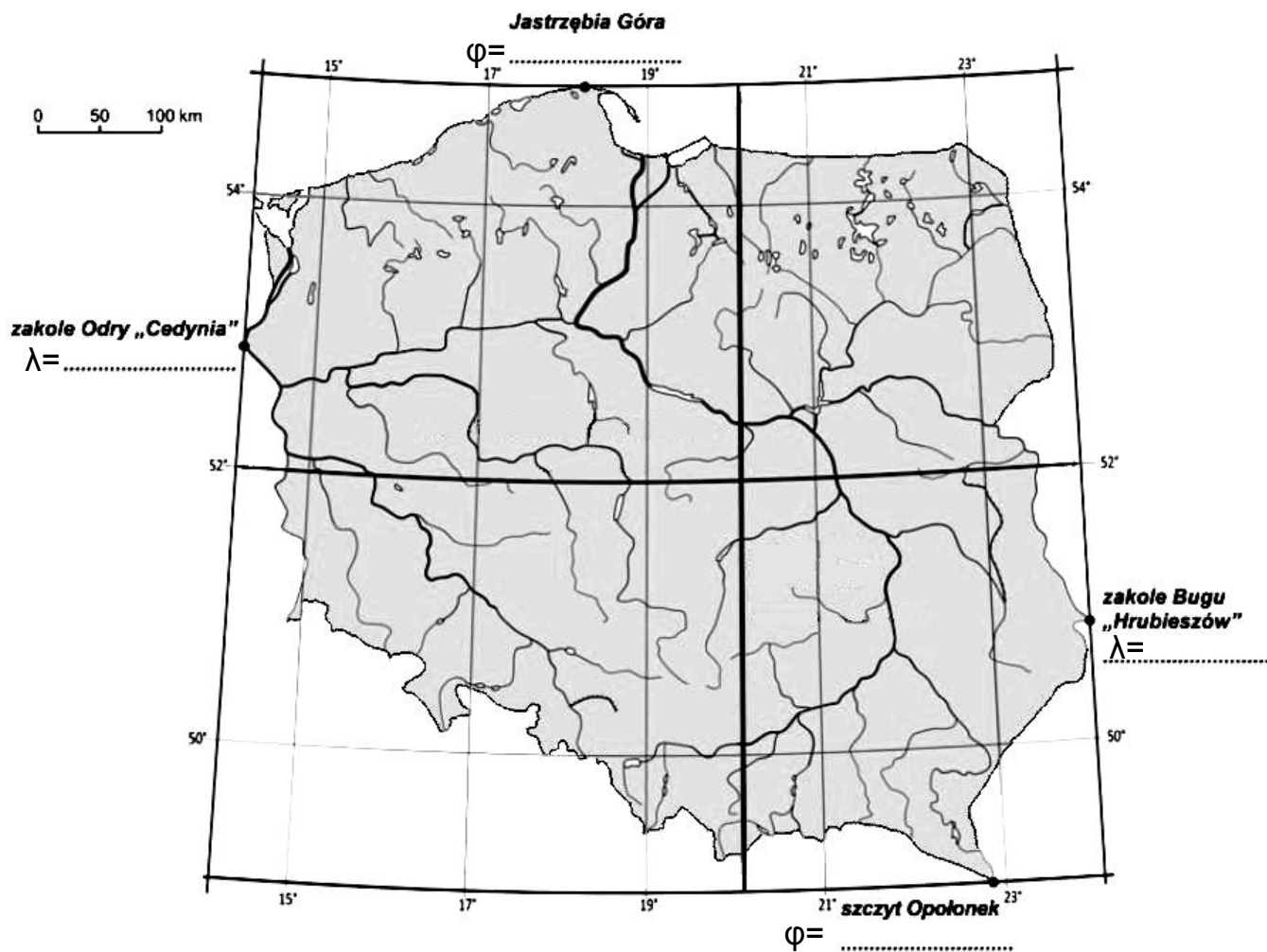
A. Jezioro Tałty, Łyna, Wzgórza Szeskie, Puszcza Piska -

B. Jezioro Zegrzyńskie, Wkra, Wysoczyzna Płońska, Puszcza Kampinoska -

.....

Zadanie 7 (5 p.)

Korzystając z mapy i własnej wiedzy wykonaj polecenia.



Źródło: <https://www.epodreczniki.pl/reader/c/140282/v/latest/t/teacher-canon-kl2-ucz>

A. Zapisz na mapie współrzędne geograficzne skrajnych punktów Polski.

B. Oblicz w kilometrach rozciągłość południkową Polski, wiedząc że długości 1° łuku południka wynosi 111,1 km

Obliczenia:

Odp.

C. Na mapie podpisz trzy karpackie dopływy Wisły .

Zadanie 8 (1p.)

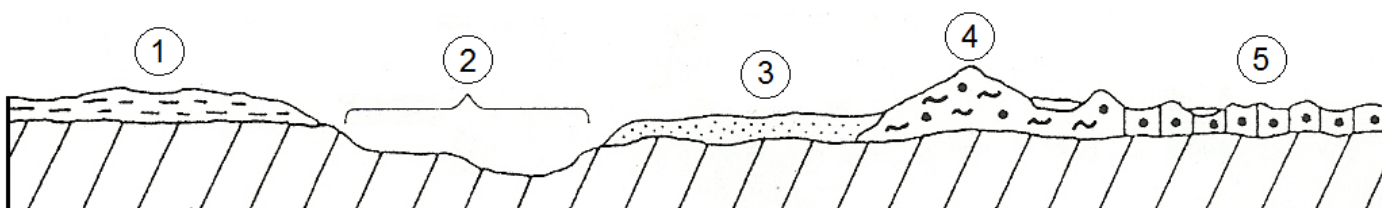
Wybierz zestaw informacji, które są poprawnym uzupełnieniem i dokończeniem zdania. Zaznacz literę (A lub B) oraz jeden z numerów (1 lub 2).

Do Polski napływają głównie masy powietrza

A.	zwrotnikowego,	<i>które przynoszą zimą silne zachmurzenia, opady deszczu ze śniegiem, mgły oraz</i>	1.	ocieplenie.
B.	polarnego morskiego,		2.	ochłodzenie.

Zadanie 9 (2 p.)

Rozpoznaj formy polodowcowe powstałe w czasie zlodowaceń plejstocenijskich. Zapisz cyfrę odpowiadającą im na rysunku.



Źródło: Kotowscy I., W., Testy dla gimnazjalistów, Geografia, Wydawnictwo Harmonia, Gdańsk 2002.

morena denna -

pradolina -

morena czołowa -

sandr -

Zadanie 10 (2 p.)

Podkreśl nazwę województwa o najmniejszej gęstości zaludnienia. Zapisz dwie przyczyny tak małej gęstości zaludnienia w tym województwie.

lubuskie, mazowieckie, podkarpackie, śląskie

Przyczyny

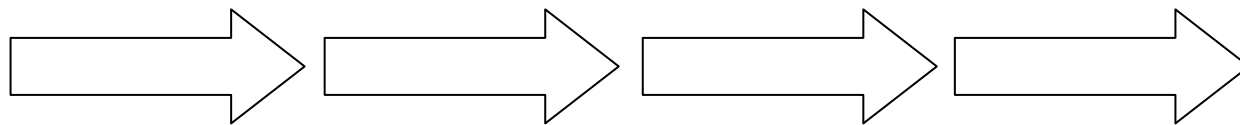
1.

2.

Zadanie 11 (1 p.)

Uzereguj miasta według rosnącej liczby ludności.

Kraków, Łódź, Warszawa, Wrocław



Miasto o najmniejszej liczbie ludności

Miasto o największej liczbie ludności

Zadanie 12 (2 p.)

Uzupełnij tabelę.

Region	Surowiec mineralny /podkreśl występujący/	Przykład gospodarczego wykorzystania
Niecka Nidziańska	granit/gips/rudy miedzi	
Nizina Śląska	węgiel kamienny/rudy miedzi/granit	

Zadanie 13 (1 p.)

Uzupełnij rysunek wpisując w zaznaczone miejsca określenia wybrane z ramki.

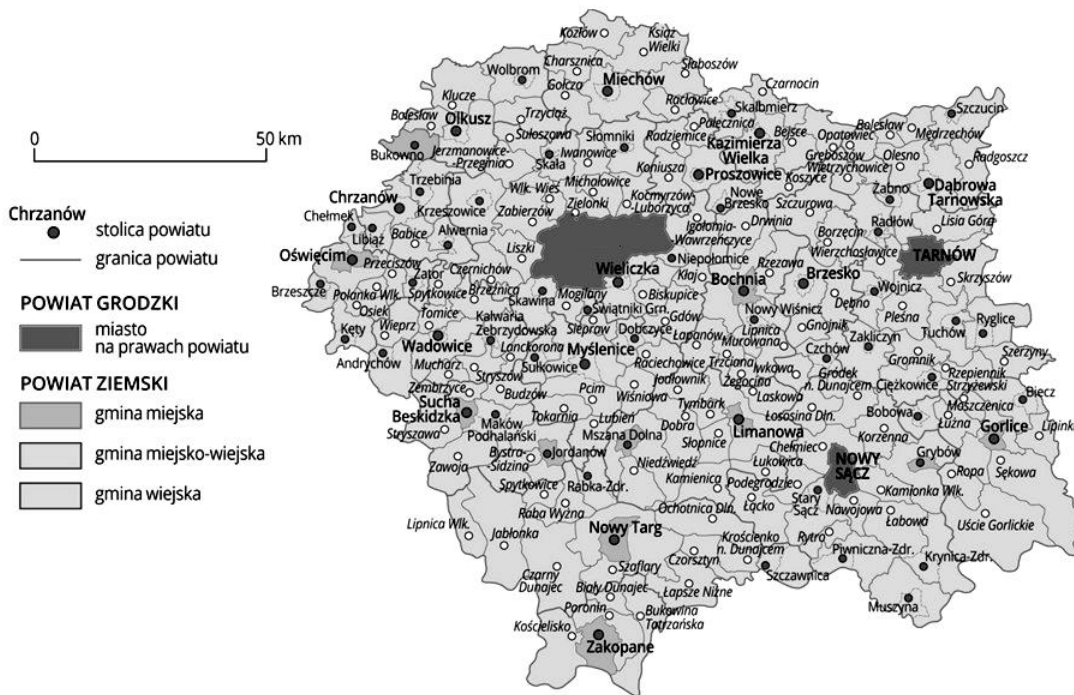
morze terytorialne, morskie wody wewnętrzne, wyłączna strefa ekonomiczna, morze otwarte



Źródło: <http://urbnews.pl/projekt-planu-zagospodarowania-przestrzennego-polskich-obszarow-morskich/>

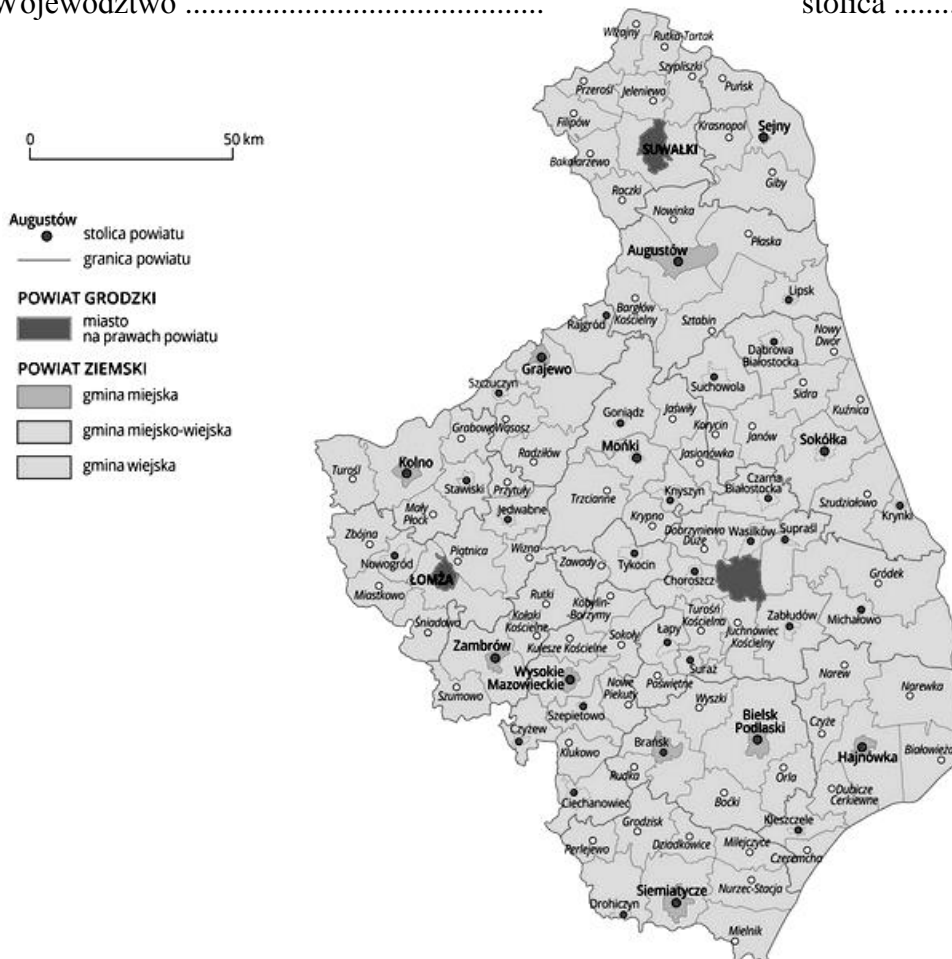
Zadanie 14 (2 p.)

Zapisz nazwy województw i ich stolic.



A. Województwo

stolica



B. Województwo

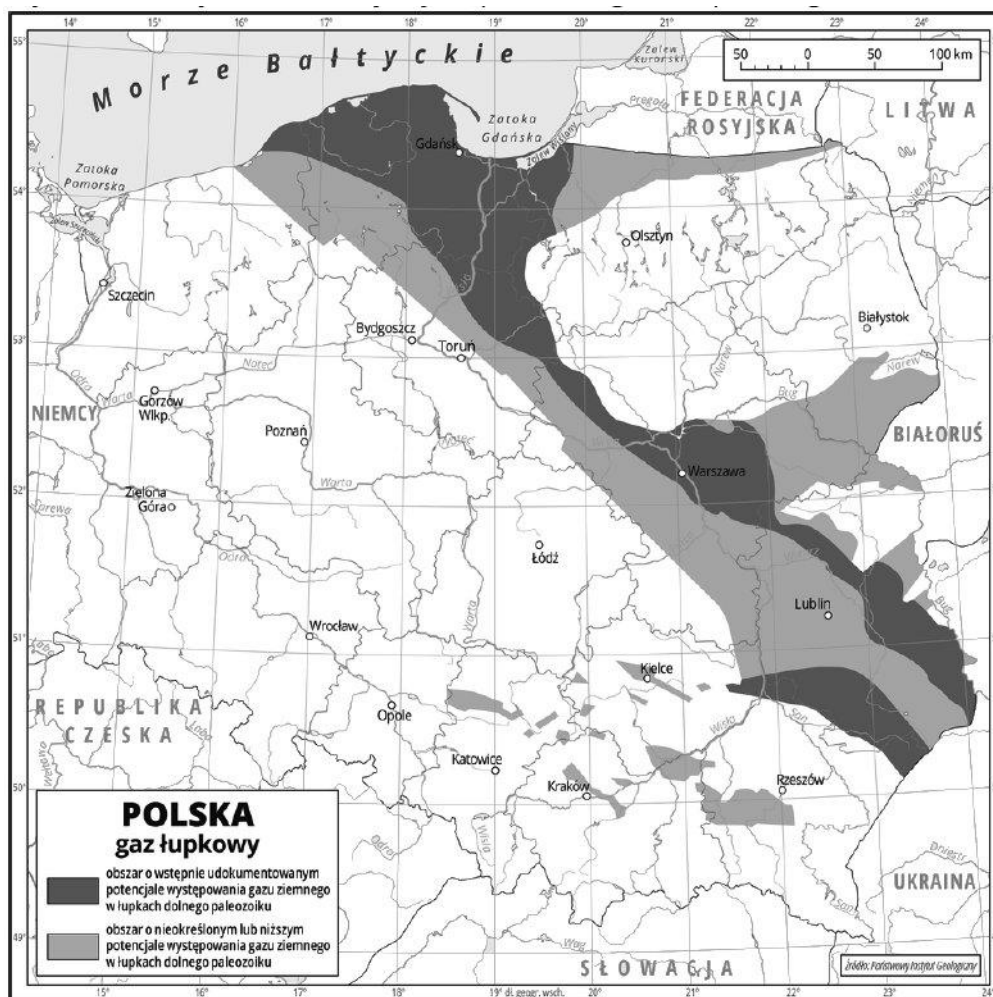
stolica

Źródło: http://www.epodreczniki.pl/reader/c/140282/v/29/t/teacher-canon/m/i2N8kGWP80#i2N8kGWP80_1449233545639_0

Zadanie 15 (3 p.)

Na podstawie mapy i własnej wiedzy wykonaj zadania.

Potencjalne obszary występowania gazu łupkowego na terenie Polski



Źródło: <https://www.epodreczniki.pl/reader/c/140282/v/latest/t/teacher-canon - k12-ucz>

A. Zapisz nazwy dwóch krain, na obszarze których będzie możliwa eksploatacja gazu łupkowego.

1.

2.

B. Zapisz po jednym przykładzie korzyści i wady ewentualnej eksploatacji gazu łupkowego w Polsce.

Korzyści

.....

Wady

.....

Zadanie 16 (2 p.)

Zapisz trzy korzyści życia w wielkim mieście na przykładzie aglomeracji warszawskiej.

1.
2.
3.

Zadanie 17 (1 p.)

Zapisz nazwę zakładu przemysłowego związanego z przemysłem paliwowym, który zlokalizowany jest w podanych miejscowościach.

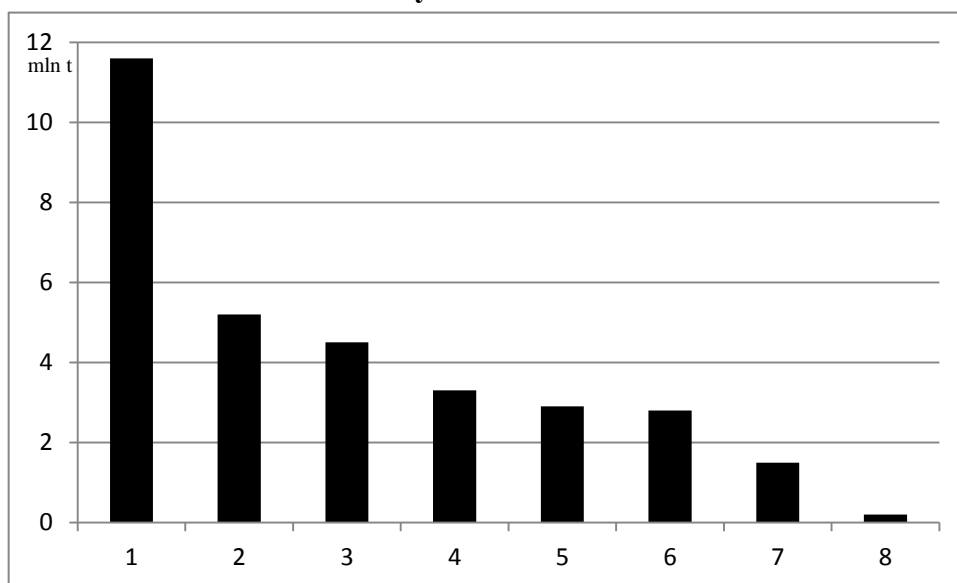
Gorlice, Jasło, Czechowice – Dziedzice, Płock -

Zadanie 18 (1 p.)

Uzupełnij opis osi poziomej wpisując nazwy zbóż dobranych z ramki.

jęczmień, sorgo, żyto

Zbiory zbóż w Polsce w 2014 r.



Źródło: Opracowanie własne na podst. <https://www.epodreczniki.pl/reader/c/140282/v/latest/t/teacher-canon> - k12-ucz

1. *pszenica*
2. *pszenżyto*
3. *kukurydza*
4.
5. *mieszanki zbożowe*
6.
7. *owies*
8. *gryka, proso, inne zboża*

Zadanie 19 (2 p.)

Przyporządkuj obiekty do miejscowości, w których stanowią atrakcję turystyczną.

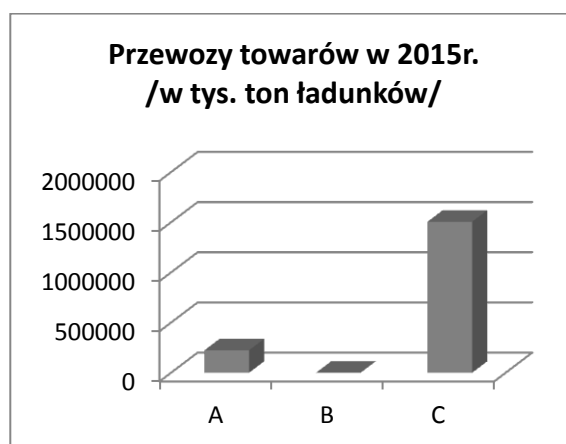
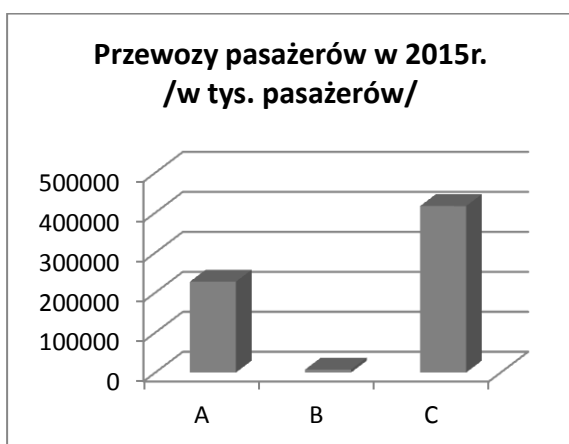
- | | |
|-------------------|----------------|
| a) tężnia | 1. Wieliczka |
| b) świątynia Wang | 2. Ciechocinek |
| c) kopalnia soli | 3. Gdańsk |
| d) dwór Artusa | 4. Karpacz |
| | 5. Poznań |

Odpowiedź: a) b) c) d)

Zadanie 20 (2 p.)

Na podstawie danych i własnej wiedzy rozpoznaj i zapisz rodzaje transportu w Polsce, wybierając z podanych w ramce.

Transport: drogowy, kolejowy, lotniczy, żegluga śródlądowa



Źródło: Opracowanie własne na podstawie www.stat.gov.pl

Transport:

A.

B.

C.

Zadanie 21 (2 p.)

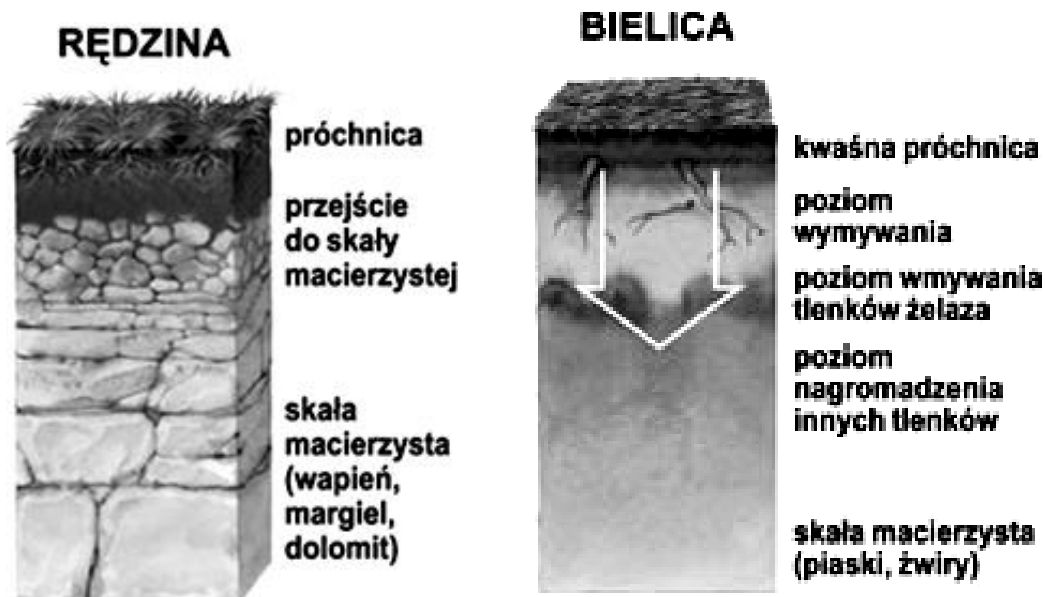
Zapisz trzy przyczyny eutrofizacji wód Bałtyku.

- 1
- 2
- 3

Zadanie 22 (2 p.)

Profile przedstawiają gleby występujące w Polsce. Wpisz nazwę krainy, na obszarze której dominują. Nazwy krainy wybierz z ramki.

Bory Tucholskie, Wyżyna Krakowsko-Częstochowska, Żuławy Wiślane



Źródło: http://www.geografia24.eu/geo_opracowania/geo290re/g_pol_09.jpg

Miejsca występowania:

Zadanie 23 (2 p.)

Ministerstwo Gospodarki podało pełną listę rozpatrywanych lokalizacji elektrowni atomowej. Zespół ekspertów gromadzi i analizuje zgłoszone propozycje. Z podanych 28 lokalizacji wybierze od 3 do 5 najbardziej odpowiednich. Ostateczną decyzję podejmie inwestor. Lista zawiera propozycje samorządów wojewódzkich oraz lokalizacji rozpatrywanych już w latach 80.

Na podstawie mapy oraz własnej wiedzy zapisz dwa czynniki, które zdecydowały w największym stopniu o dużej liczbie propozycji lokalizacji elektrowni atomowej w Polsce północno – zachodniej (województwo zachodniopomorskie – 9 propozycji, województwo pomorskie – 5 propozycji).



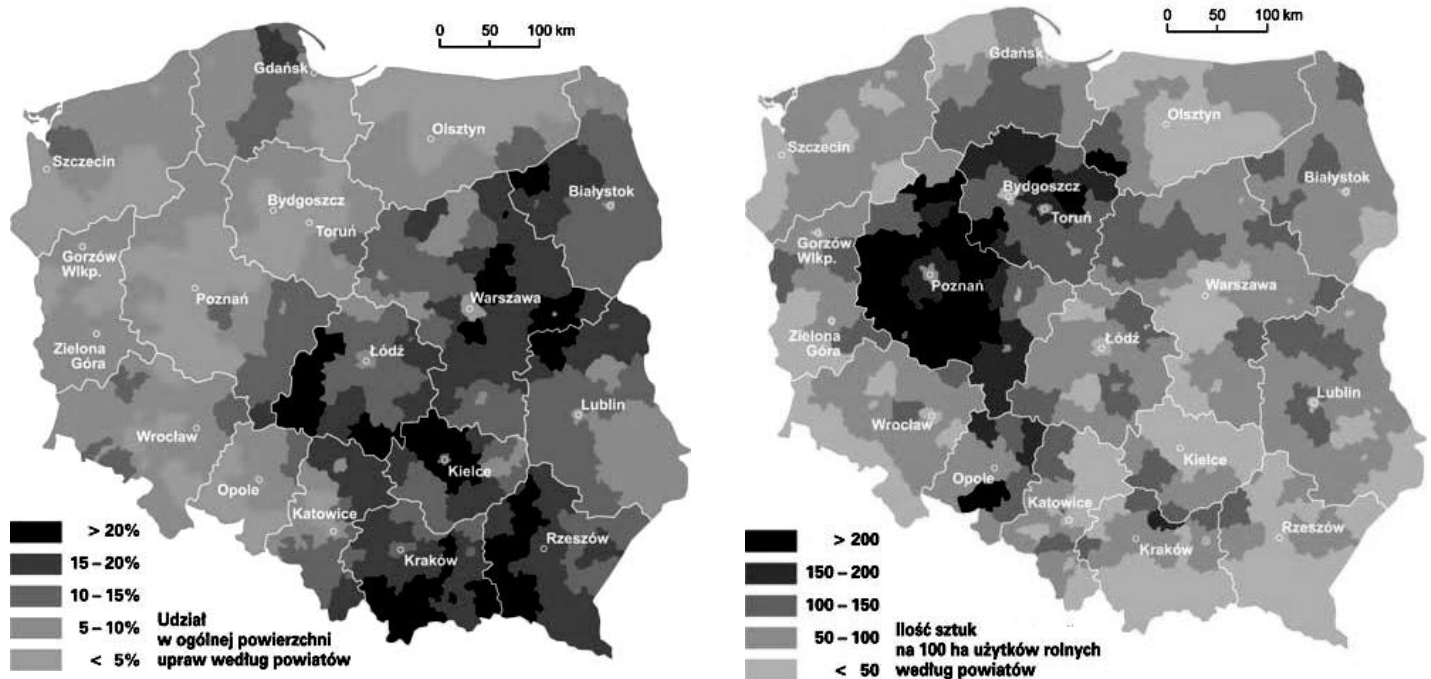
Źródło: <http://www.ekologia.pl/wiadomosci/energia/elektrownia-atomowa-w-twojej-okolicy,11634.html>

1.
.....
.....
2.
.....
.....

Zadanie 24 (2 p.)

Pod mapami przedstawiającymi wybrane zagadnienia z rolnictwa Polski wpisz oznaczenie literowe odpowiedniego zjawiska, do którego się ono odnosi.

- a. Uprawa pszenicy b. Hodowla trzody chlewnej c. Uprawa ziemniaka d. Hodowla bydła



Źródło: <http://www.wiking.edu.pl/article.php?id=273>

A.

B.

Literatura

Zadanie 25 (1p.)

Zaznacz poprawne dokończenie zdania.

Miastem o najbardziej zanieczyszczonym powietrzu atmosferycznym w Polsce jest

- a) Warszawa.
- b) Kraków.
- c) Łódź.
- d) Wrocław.

Zadanie 26 (1 p.)

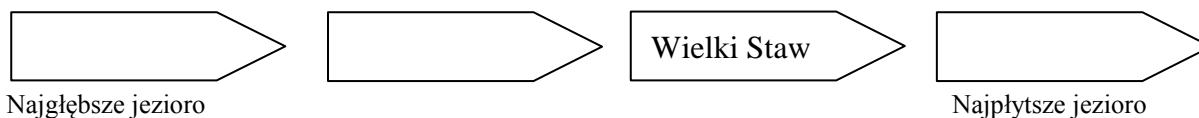
Zapisz nazwy dwóch państw, z którymi granica lądowa Polski uległa największemu skróceniu w stosunku do 2005 roku.

- 1.
- 2.

Zadanie 27 (1 p.)

Uporządkuj podane jeziora według malejącej głębokości.

Czarny Staw nad Morskim Okiem,	Drawsko,	Hańcza,	Wielki Staw
--------------------------------	----------	---------	------------------------

**Zadanie 28 (1 p.)**

Zaznacz poprawne uzupełnienie zdania.

Grecka nazwa bursztynu to

- a) amber.
- b) dorado.
- c) elektron.
- d) jantar.

Zadanie 29 (1 p.)

Zaznacz krainę geograficzną, na obszarze której trzęsienia ziemi nie są wywołane przyczynami naturalnymi.

- a. Wyżyna Śląska b. Zatoka Gdańska c. Sudety d. Podhale

Zadanie 30 (2 p.)

Oceń prawdziwość każdego zdania. Przy zdaniu prawdziwym zakreśl literę P, a przy zdaniu fałszywym literę F.

Występuje symetria lewych i prawych dorzeczy głównych rzek Polski.	P	F
Na większości powierzchni Polsce dominuje deszczowy ustrój rzeczny.	P	F
Największe złoża torfu w Polsce występują w strefie pobrzeża i na pojezierzach.	P	F

Zadanie 31 (2 p.)

Fotografie przedstawiają obiekty wpisane na listę Światowego Dziedzictwa Kulturowego i Przyrodniczego Ludzkości UNESCO. Zapisz nazwy miejscowości, w których się znajdują. Nazwy wybierz z ramki.

Kalwaria Zebrzydowska, Malbork, Zamość



A.

https://www.google.pl/url?sa=i&rct=j&q=&esrc=s&source=images&cd=&cad=rja&uact=8&ved=0ahUKEwix4oXmwfRAhVBQZoKHZG_ABQQjRwIBw&url=http%3A%2F%2Fpodroze.onet.pl%2Fna-weekend%2Fmalbork



B.

<https://www.google.pl/url?sa=i&rct=j&q=&esrc=s&source=images&cd=&cad=rja&uact=8&ved=0ahUKEwjxub7mxOfRAhUiOpoKHa5eBXoQjRwIBw&url=https%3A%2F%2Fpl.wikipedia.org%2Fwiki%2FPlik%2Fplik>

Zadanie 32 (2 p.)

Zapisz trzy przyrodnicze skutki eksploatacji węgla brunatnego w okolicy Bełchatowa.

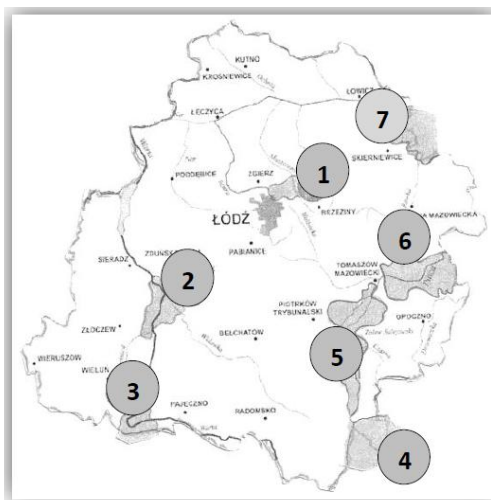
1.

2.

3.

Zadanie 33 (2 p.)

Korzystając z mapy rozmieszczenia parków krajobrazowych województwa łódzkiego oraz własnej wiedzy uzupełnij tabelę według wzoru.



Źródło: <https://pkwl.parkilodzkie.pl/parkilodzkie.pl--folder-ogolny> [dostęp: 24.01.2017]

Opis parku krajobrazowego	Nazwa parku krajobrazowego	Numer na mapie
Jest najmłodszym parkiem krajobrazowym regionu łódzkiego. Jego walorami są rzeźba krawędziowa, fragment naturalnej szaty leśnej, elementy osadnicze, czyste rzeki. Powierzchnia parku wynosi około 11 tys. ha	Park Krajobrazowy Wzniesień Łódzkich	1
Park utworzony w 1978 r. Ochroną objęty jest krajobraz przełomu doliny Warty, wapienne ostańce, jaskinie oraz murawy kserotermiczne. Powierzchnia parku wynosi około 14,5 tys. ha.		
Powstał w 1994 r. dla ochrony naturalnych krajobrazów środkowego odcinka doliny Pilicy. Walorami parku są liczne rezerваты (np. Niebieskie Źródła), lasy sosnowe, średniowieczne wsie i zabytki kultury materialnej (np. klasztor cystersów, dawne dwory). Jego powierzchnia wynosi około 13 tys. ha.		

Zadanie 34 (1 p.)

Zaznacz dane, które obrazują strukturę zatrudnienia w Polsce, wiedząc, że średnio w Unii Europejskiej w rolnictwie pracuje 5% zatrudnionych, w przemyśle 22%, w usługach 73%.

	Rolnictwo	Przemysł	Usługi
A.	4	25	71
B.	8	10	82
C.	20	30	50
D.	12	30	58

Zadanie 35 (1 p.)

Rozpoznaj po opisie mniejszość narodową zamieszkującą region Polski Środkowej. Nazwę mniejszości wybierz z ramki.

Żydzi, Rosjanie, Niemcy, Czesi

Pojawili się w regionie łódzkim na początku XIX wieku i zamieszkiwali w dwóch niewielkich skupiskach. Pierwsza kilkusetosobowa wspólnota religijna uchodząca przed prześladowaniem z ojczyzny, w 1802 r. zamieszkała w Żelowie i okolicznych wsiach. Druga grupa przybyła około 1820 r. wraz z innymi osadnikami rękodzielniczymi i osiedliła się w Łodzi. Mniejszość do dzisiaj zachowała częściowo swoją świadomość narodową.

.....

